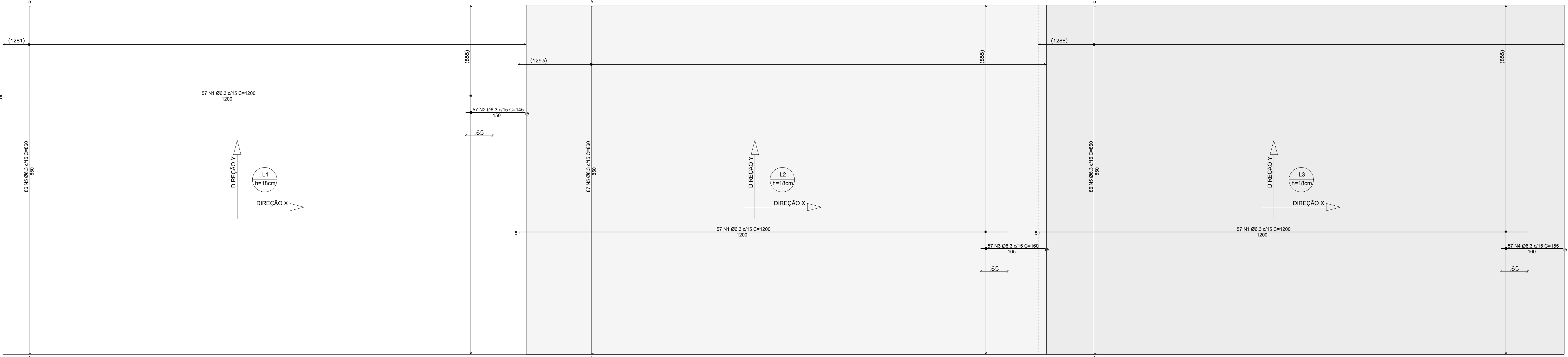
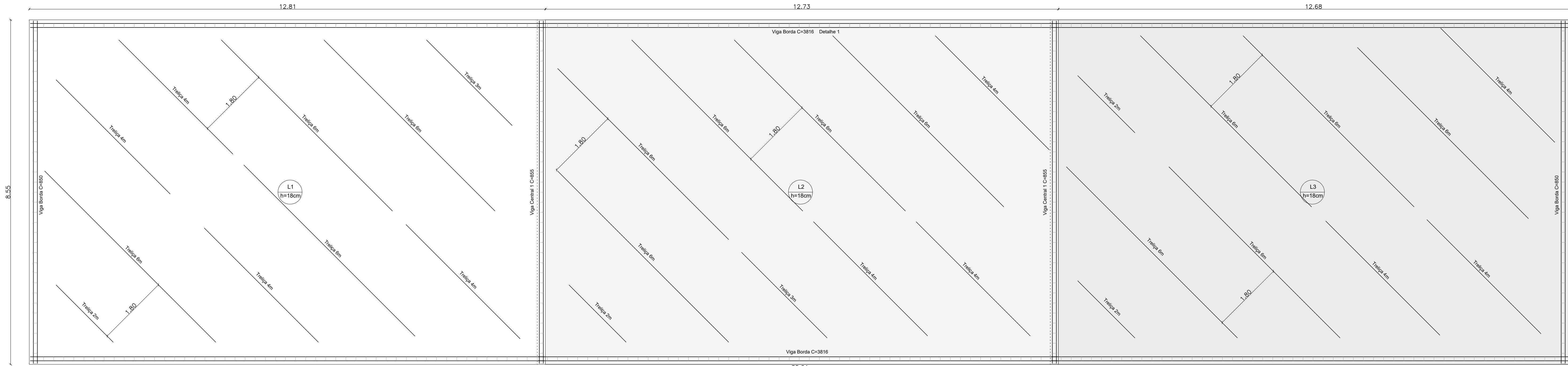


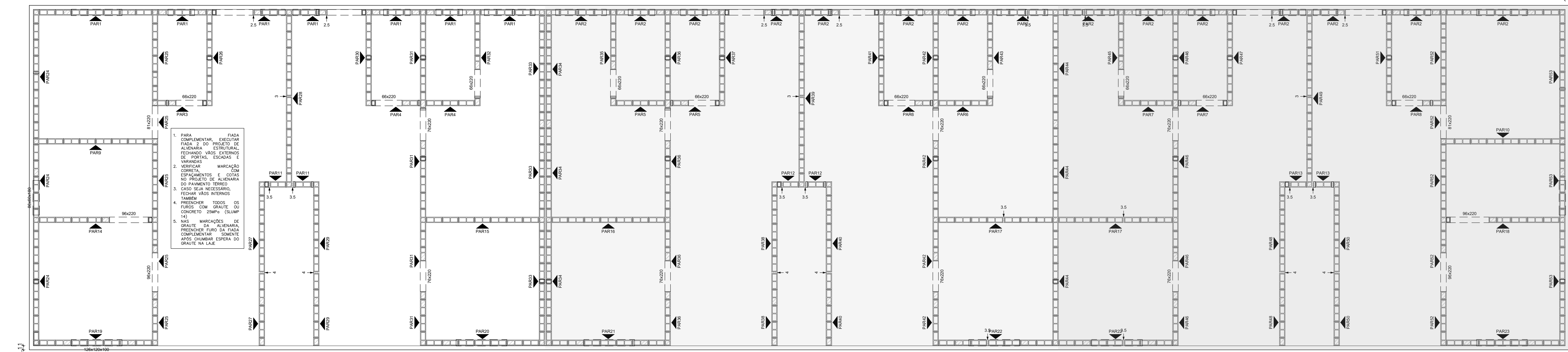
ARMADURA POSITIVA
ESCALA: 1/50



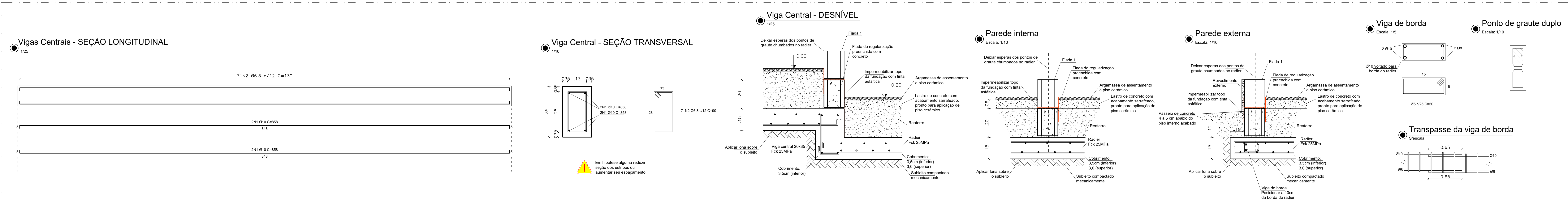
ARMADURA NEGATIVA
ESCALA: 1/50



ARMADURAS DE BORDA E DE POSICIONAMENTO
ESCALA: 1/50



FIADA COMPLEMENTAR
ESCALA: 1/50



DETALHES CONSTRUTIVOS DE FUNDAÇÃO
ESCALA: INDICADA

ARMAÇÃO POSITIVA RADIER			
NOME	R(mm)	COMP.(cm)	Un. TOTAL(cm)
N1	8	2000	171 200.000
N2	8	150	57 8500
N3	8	165	57 9405
N4	8	160	57 9120
N5	8	860	259 222740

ARMAÇÃO NEGATIVA RADIER			
NOME	R(mm)	COMP.(cm)	Un. TOTAL(cm)
N1	6,3	2200	171 200.000
N2	6,3	150	57 8500
N3	6,3	165	57 9405
N4	6,3	160	57 9120
N5	6,3	860	259 222740

VIGAS CENTRAIS			
NOME	R(mm)	COMP.(cm)	Un. TOTAL(cm)
N1	10	850	8 18664
N2	10	160	57 12610

ESPERAS DOS PONTOS DE GRAUTE			
NOME	R(mm)	COMP.(cm)	Un. TOTAL(cm)
N1	8	75	168 12000

RESUMO DO AÇO			
TIPO	R(mm)	COMP.(m)	MASSA(kg)
N1	6,3	4250,2	1113,4
CA-50	8	4250,2	1845,1
N2	10	186,6	115,1
CA-60	5	128,7	15,8

TOTAL DE AÇO			
TIPO	MASSA(kg)	MASSA(kg) + 30%	
CA-50	3074	3995,8	
CA-60	20	25,8	

OUTROS MATERIAIS			
ITEM	DESCRIÇÃO	LINHO	QTE.
1	TRILHA 6m de trilha TR 8644	m	14
2	TRILHA 3m de trilha TR 8644	m	10
3	TRILHA 2m de trilha TR 8644	m	3

- NOTAS
- Fck 25MPa; Slump=10x20cm
 - Cobertura: 3,5cm (inferior) e 3,0cm (superior)
 - Aplicar tona plástica sob o radier
 - Executar armações na seguinte ordem:
 - Positiva Y
 - Positiva X
 - Negativa Y
 - Negativa X
 - Visar concreto durante aplicação
 - Molhar a superfície úmida após início da pega. Utilizar gradil ou saca de alvenaria para manter umidade
 - Escudar toda complementar (fiada de regularização preenchida com concreto) a partir do projeto de alvenaria
 - Fiada complementar deve ser lavada na segunda fiada do projeto, fechando os vãos de portas externas, e caso necessário, internas
 - As esperas dos pontos de graute devem ser ancoradas no radier, antes de preencher a fiada complementar
 - Preencher fiada complementar com graute 30MPa, com vibração dentro do bloco
 - Impermeabilizar topo da fiada complementar com tinta bituminosa
 - Instalações hidrosanitárias, pluviais e elétricas deverão ser embutidas entre o tipo do radier e o tipo da fiada complementar

PROPRIETÁRIA		BEM RESIDENCIAL			
CONSTRUTORA E INCORPORADORA		PROJETO DE FUNDAÇÕES			
VCA		UH04 - BLOCO DE 12 APARTAMENTOS C/ SUITE (PNE) - ESCALONADO 20cm			
Av. 8 - S/N - Fazenda Nossa Senhora de Nazaré - Orla 01 Bairro Jardim Sena VITÓRIA DA CONQUISTA-BA		RESPONSÁVEL TÉCNICO	PELRO EUSTÁQUIO ARAÚJO CRO-05640	DATA	NOVEMBRO/2022
DOCUMENTO		REVISÃO	00	ESCALA	1 : 50
BEMRES-FUND-UH04-PE-02-R00		PROJETO	APPROVAÇÃO		